

WORM SCREW GEAR MOTOR

MOTOR: asynchronous three phase with 2 or 4 poles, totally enclosed with external ventilation. Class F winding. IP65 protection according to CEI EN 60529.

GEAR UNIT: with die-cast aluminium casing. Centre distance 1.496 inches. CARO bronze ring 120-160 HB hardness. Hardened steel screw with ground thread rotating on ball and roller bearings. Lubrication with special long life oil. Sealing rings made in special rubber for high temperatures. 7 gear ratios (i) available, from 5 to 100. Rated torque 310 in-lbs. Versions B3 and B5. B5/S Left Version – B5/D Right Version.

MOTORREDUCTOR CON TORNILLO SIN FIN

MOTOR: asíncrono trifásico de 2 ó 4 polos, en forma cerrada con ventilación externa. Aislamiento clase F. Protección IP 65 según normas CEI EN 60529.

REDUCTOR: con carcasa de aluminio inyectado a presión. Distancia entre ejes in 1.496. Corona de bronce CARO, dureza 120-160 HB. Tornillo de acero templado con filete rectificad que gira sobre cojinetes de bolas. Lubricación con aceite especial de larga duración. Retenes de estanqueidad de goma especial para altas temperaturas. Las relaciones de reducción disponibles (i) son 7, de 5 a 100. Par nominal 310 in-lbs. Versión B3 ó B5. B5/S izquierdo - B5/D derecho.

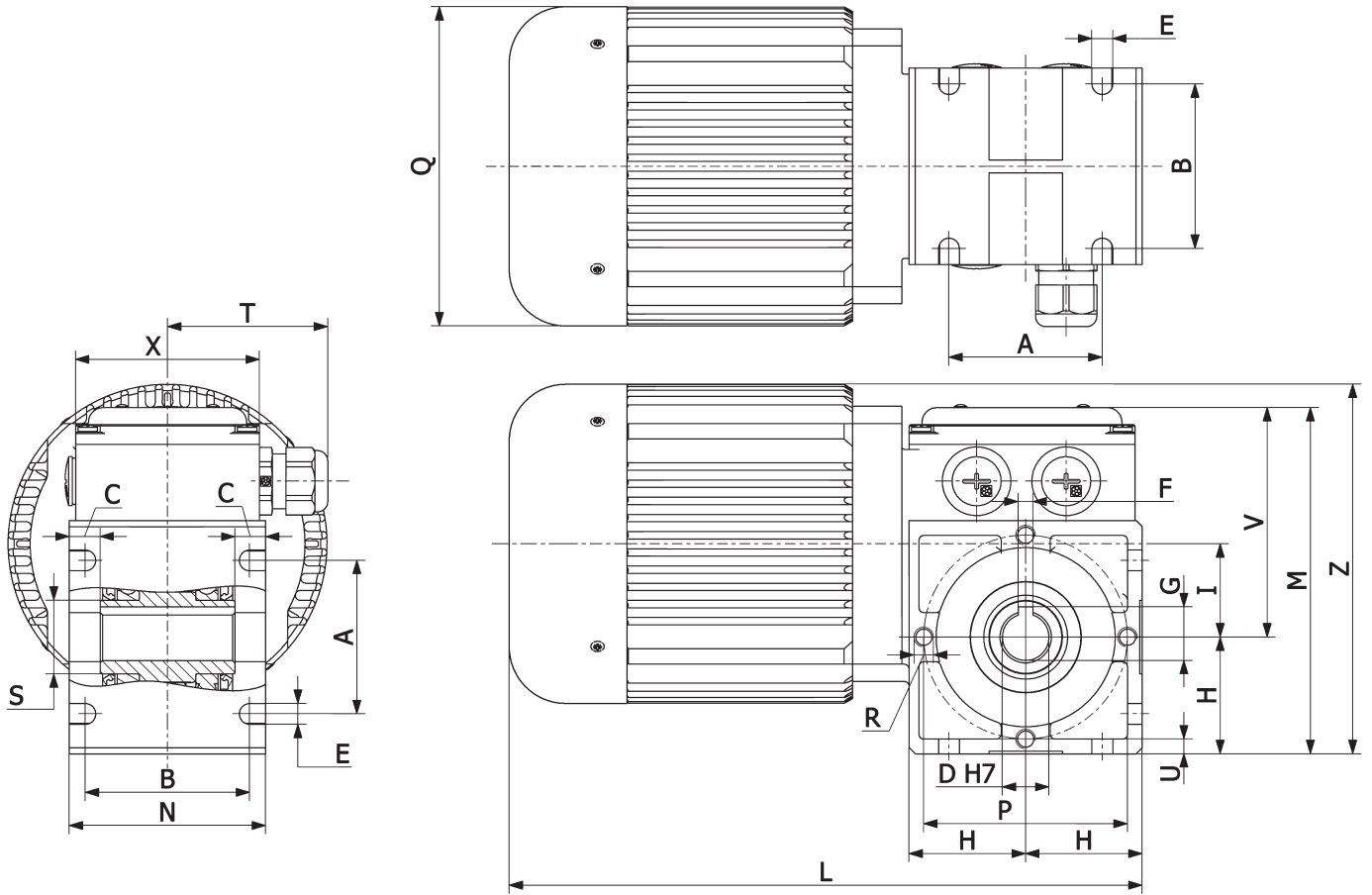


XC

Type Tipo	Ratio Relación	Delivered power Potencia entregada	Input r.p.m. no-load Revoluciones entrada sin carga	Output r.p.m. no-load Revoluciones salida sin carga	Rated torque Par nominal	Voltage Tensión	Current Intensidad
	i	HP	rpm	rpm	in-lbs	Vac - 60 Hz	A
XC 370H5T2	5	1/2	3540	708	51	230 3 Ø	1.76
XC 550H6T2	5	3/4	3540	708	76	230 3 Ø	2.52
XC 740H7T2	5	1	3540	708	106	230 3 Ø	3.42
XC 250H5T4	5	1/3	1780	356	69	230 3 Ø	1.51
XC 370H6T4	5	1/2	1780	356	100	230 3 Ø	1.99
XC 500H7T4	5	3/4	1780	356	136	230 3 Ø	2.64
XC 370H5T2	10	1/2	3540	354	96	230 3 Ø	1.76
XC 550H6T2	10	3/4	3540	354	150	230 3 Ø	2.52
XC 740H7T2	10	1	3540	354	203	230 3 Ø	3.42
XC 250H5T4	10	1/3	1780	178	133	230 3 Ø	1.51
XC 370H6T4	10	1/2	1780	178	200	230 3 Ø	1.99
XC 500H7T4	10	3/4	1780	178	270	230 3 Ø	2.64
XC 370H5T2	20	1/2	3540	178	177	230 3 Ø	1.76
XC 550H6T2	20	3/4	3540	178	265	230 3 Ø	2.52
XC 740H7T2	20	1	3540	178	310	230 3 Ø	3.42
XC 250H5T4	20	1/3	1780	89	239	230 3 Ø	1.51
XC 370H6T4	20	1/2	1780	89	310	230 3 Ø	1.99
XC 500H7T4	20	3/4	1780	89	310	230 3 Ø	2.64
XC 370H5T2	30	1/2	3540	118	240	230 3 Ø	1.76
XC 550H6T2	30	3/4	3540	118	310	230 3 Ø	2.52
XC 250H5T4	30	1/3	1780	59	310	230 3 Ø	1.51
XC 370H6T4	30	1/2	1780	59	310	230 3 Ø	1.99
XC 500H7T4	30	3/4	1780	59	310	230 3 Ø	2.64
XC 370H5T2	50	1/2	3540	71	310	230 3 Ø	1.76
XC 250H5T4	50	1/3	1780	36	310	230 3 Ø	1.51
XC 370H6T4	50	1/2	1780	36	310	230 3 Ø	1.99
XC 370H5T2	70	1/2	3540	51	310	230 3 Ø	1.76
XC 250H5T4	70	1/3	1780	36	310	230 3 Ø	1.51
XC 370H5T2	100	1/3	3540	35.4	310	230 3 Ø	1.76
XC 250H5T4	100	1/2	1780	17.8	310	230 3 Ø	1.51

(*) - Under no circumstances should the torque values marked with an asterisk be exceeded, as for the higher gear ratios the motor power is considerably higher than the capacity of the gear unit.

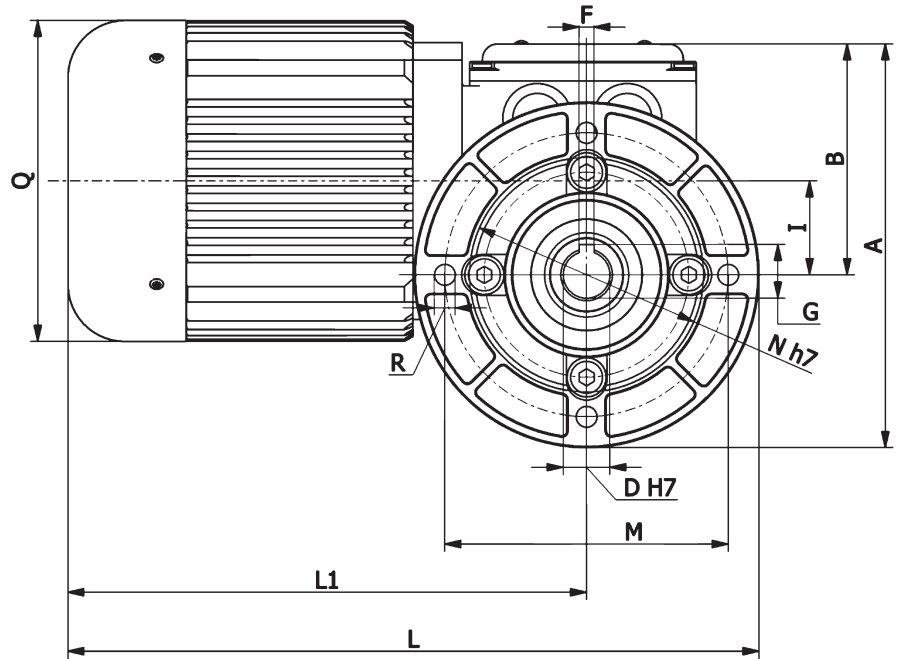
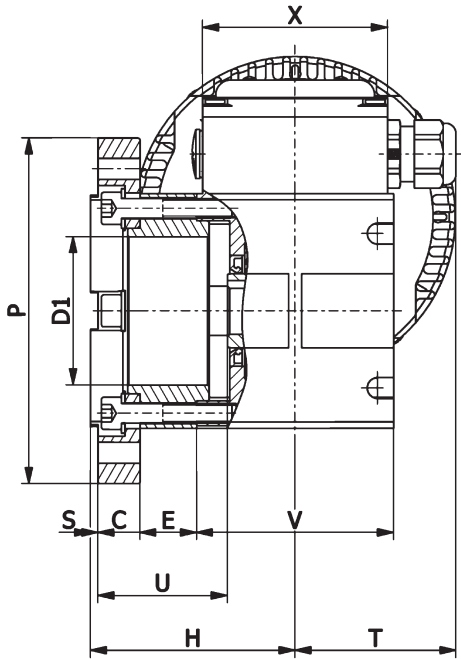
(*) - Los valores referentes al par marcados con el asterisco, no se deben en absoluto superar, ya que, con las altas relaciones, la potencia del motor es notablemente mayor que la capacidad del reductor.



B3

Type Tipo	A	B	C	D	E	F	G	H	I	L	M
XC...H5...	2.461	2.638	0.531	0.784	0.335	0.236	0.858	1.870	1.496	10.157	5.551
XC...H6...	2.461	2.638	0.531	0.784	0.335	0.236	0.858	1.870	1.496	10.784	5.551
XC...H7...	2.461	2.638	0.531	0.784	0.335	0.236	0.858	1.870	1.496	11.339	5.551

Type Tipo	N	P	Q	R	S	T	U	V	X	Z	Weight Peso lbs
XC...H5...	3.150	1.496	5.118	M8	1.181	2.571	0.236	3.681	2.953	4.154	15.84
XC...H6...	3.150	1.496	5.118	M8	1.181	2.571	0.236	3.681	2.953	4.154	16.368
XC...H7...	3.150	1.496	5.118	M8	1.181	2.571	0.236	3.681	2.953	4.154	17.072



B5/S

Type Tipo	A	B	C	D	D1	E	F	G	H	I	L	L1
XC...H5...	6.437	3.681	0.669	0.784	2.362	0.906	0.236	0.858	3.268	1.496	11.043	8.287
XC...H6...	6.437	3.681	0.669	0.784	2.362	0.906	0.236	0.858	3.268	1.496	11.634	8.878
XC...H7...	6.437	3.681	0.669	0.784	2.362	0.906	0.236	0.858	3.268	1.496	12.224	9.469

Type Tipo	M	N	P	Q	R	S	T	U	V	X	Weight Peso lbs
XC...H5...	4.528	3.740	5.512	5.118	0.335	0.118	2.571	2.067	3.150	2.953	17.6
XC...H6...	4.528	3.740	5.512	5.118	0.335	0.118	2.571	2.067	3.150	2.953	18.128
XC...H7...	4.528	3.740	5.512	5.118	0.335	0.118	2.571	2.067	3.150	2.953	18.832